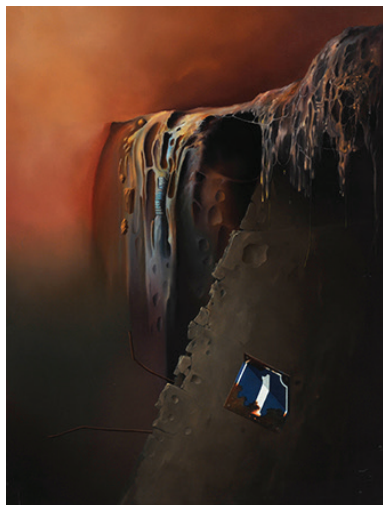




Ostatnia granica, 1986
olej, płótno, 80x60 cm
BWA nr inw. 619
fot. Bogdan Ptak



Sosna, 1987
Olej, płótno, 120 x 84 cm
BWA nr inw. 660
fot. Bogdan Ptak



XXX
olej, płótno, 81 x 61 cm
BWA nr inw. 705
fot. Bogdan Ptak



Specjalny prostokąt
Olej, płótno, 86 x 121 cm
BWA nr inw. 706
fot. Bogdan Ptak

SŁAWOMIR ANTOSZEWSKI

Ur. w 1956 r. w Kielcach. Zajmuje się rysunkiem i malarstwem sztalugowym. Udział w ważniejszych wystawach ogólnopolskich: Triennale Portretu Współczesnego w BWA w Radomiu, Biennale Małych Form Malarskich BWA w Toruniu (1987), „Arsenał” Warszawa (1988); „Surrealiści Polscy” Częstochowa (1995), XVIII Festiwal Polskiego Malarstwa Współczesnego, Szczecin (2000); IV i V Jesienny Salon Plastyki BWA w Ostrowcu Świętokrzyskim (1999, 2000 – wyróżnienie), Triennale Rysunku Współczesnego (Lubaczów, I nagroda). Wystawy i konkursy regionalne: „Przedwiośnie” BWA w Kielcach (od 1988, Grand Prix w 1996), poplenerowe BWA i doroczne ZPAP.



Wołanie do?!, 1988
olej, płótno, 81 x 73 cm
BWA nr inw. 748
fot. Bogdan Ptak



Pola, 1988
olej, płótno, 65 x 81 cm
BWA nr inw. 757
fot. Bogdan Ptak



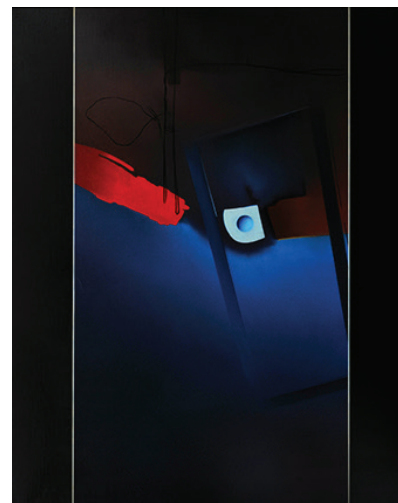
Bez tytułu, 1989
Akryl, papier, 100x70 cm
BWA nr inw. BWA 844
fot. Bogdan Ptak



Bez tytułu, 1989
Akryl, papier, 100x70 cm
BWA nr inw. BWA 845
fot. Bogdan Ptak



Jakby most, 1989
Olej, płótno, 91 x 73 cm
BWA nr inw. 820
fot. Bogdan Ptak



Z cyklu Teledysk, 1989
Olej, płótno, 90 x 71 cm
BWA nr inw. 796
fot. Bogdan Ptak



Z cyklu: Teatr po drodze
1989, olej, płótno, 93x74 cm
BWA nr inw. 967
fot. Bogdan Ptak



Z cyklu: Przedmioty o specjalnej wartości,
2010, olej, płótno, 81x100 cm
BWA nr inw. 1361
fot. Bogdan Ptak