



Biurowystaw
Artystycznych
w Kielcach

JERZY FRONCZYK

POTOK I

typ: malarstwo

rok powstania: 1985

materiał/technika: papier, akwarela

wym.: 44x32 cm

BWA nr inw. 541



JERZY FRONCZYK [1934-1989]

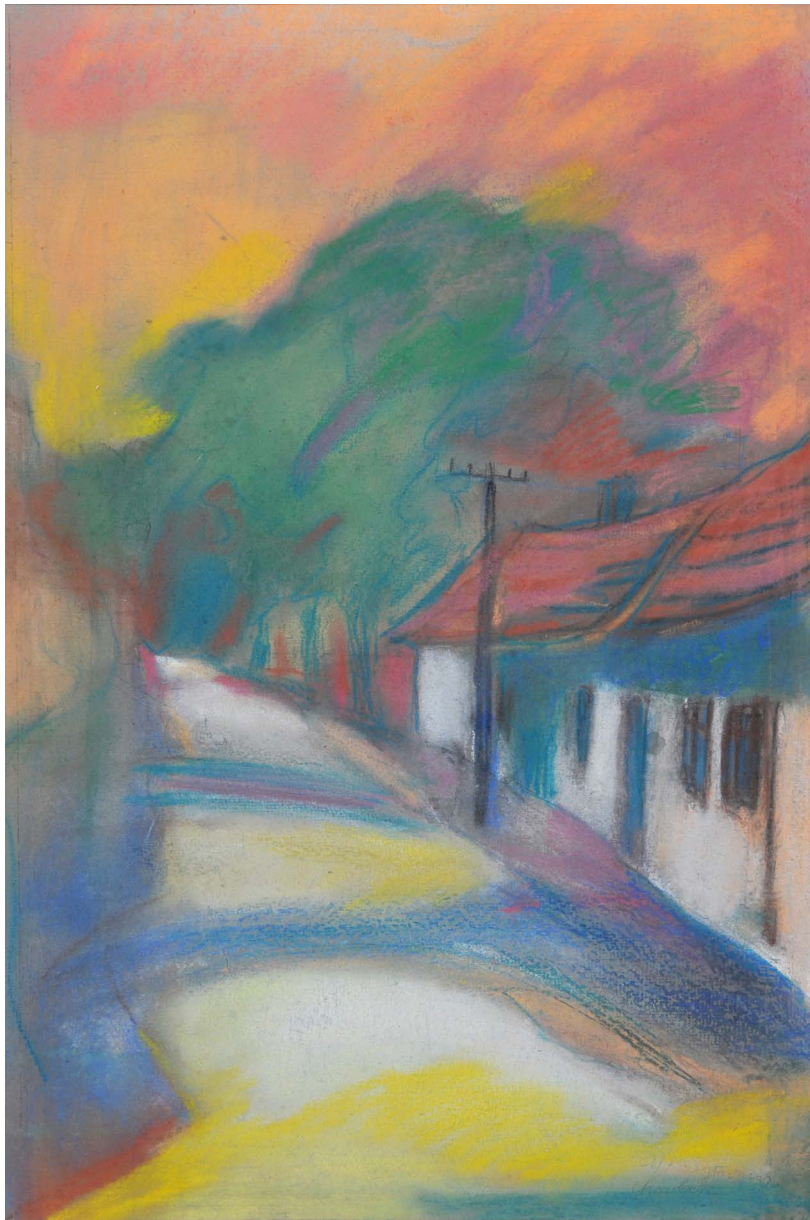
Urodził się w 1 stycznia 1934 roku w Berlince-Bohrzy. Artysta rzeźbiarz, poeta. Ukończył Liceum Plastyczne w Kielcach. Należał do Sekcji Rzeźby Związku Polskich Artystów Plastyków w Kielcach. Autor dwóch rzeźb plenerowych: wolno stojąca usytuowana w Parku miejskim w Kielcach, zobacz: „Demeter”. Odkuta z jednego bloku z wapienia pińczowskiego w 1975 roku, (wymiary: wysokość 2,2 m, szerokość 0,8 m, głębokość 0,7 m, niski postument z wymurowanej cegły, tabliczka identyfikacyjna; park miejski, 50°52'4"N, 20°37'28"E, 50.867948N, 20.624486E). Rzeźba wykonana w Orońsku na plenerze „Kielce '75”; początkowo tworzyła kompozycję z jednym z drzew parkowych – później drzewo wycięto. Własność Urzędu Miasta Kielce. Druga znajduje się na skwerze przed byłą siedzibą Biura Wystaw Artystycznych w Kielcach, zobacz: „Ziemiorództwo”, wykonana z marmuru Biała Marianna w 1979 roku, (wysokość 1,5 m, szerokość 1,9 m, głębokość 1,4 m; ul. Leśna 7, 50°52'19"N, 20°37'42"E, 50.872092N, 20.628386E). Powstała prawdopodobnie na pierwszym plenerze w Ośrodku Pracy Twórczej „Wietrznia”, Własność Urzędu Miasta Kielce. Twórczość literacka Fronczyka m.in.: „Dziennik Artysty” – wiersze ukazała się w Kwartalniku „Kielce” nr II/1991 roku, wydanym przez Dom Środowisk Twórczych w Kielcach; „Wigilijny przedwieczór 1982”, Ośrodek Kultury Literackiej Kielce. Zmarł 18 stycznia 1989 roku.

Źródło:

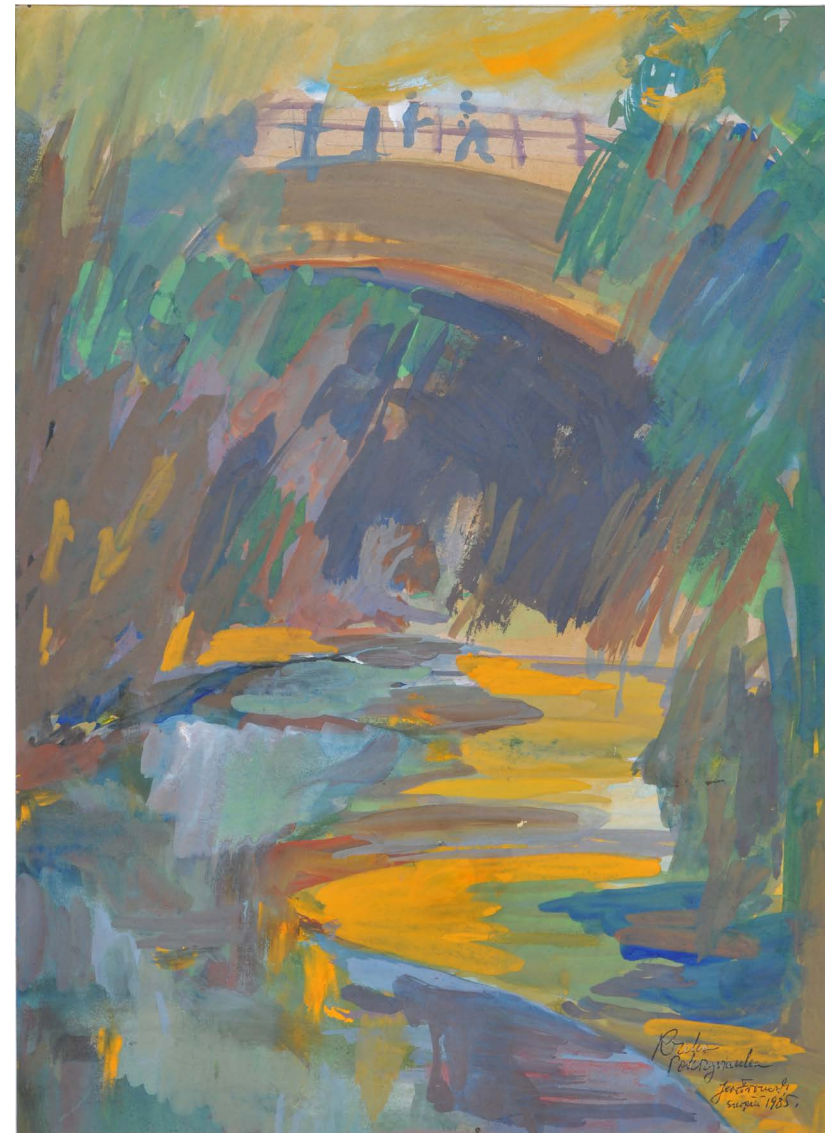
1. http://bazhum.muzhp.pl/media/files/Studia_Muzealno_Historyczne/Studia_Muzealno_Historyczne-r2014-t6/Studia_Muzealno_Historyczne-r2014-t6-s217-240/Studia_Muzealno_Historyczne-r2014-t6-s217-240.pdf



**JERZY
FRONCZYK**



Uliczka w Chrobrzu
1983
pastel, papier
72x49 cm
BWA nr inw. 401



Rzeka Pokrzywianka
1985
pastel, papier
52x38 cm
BWA nr inw. 522