



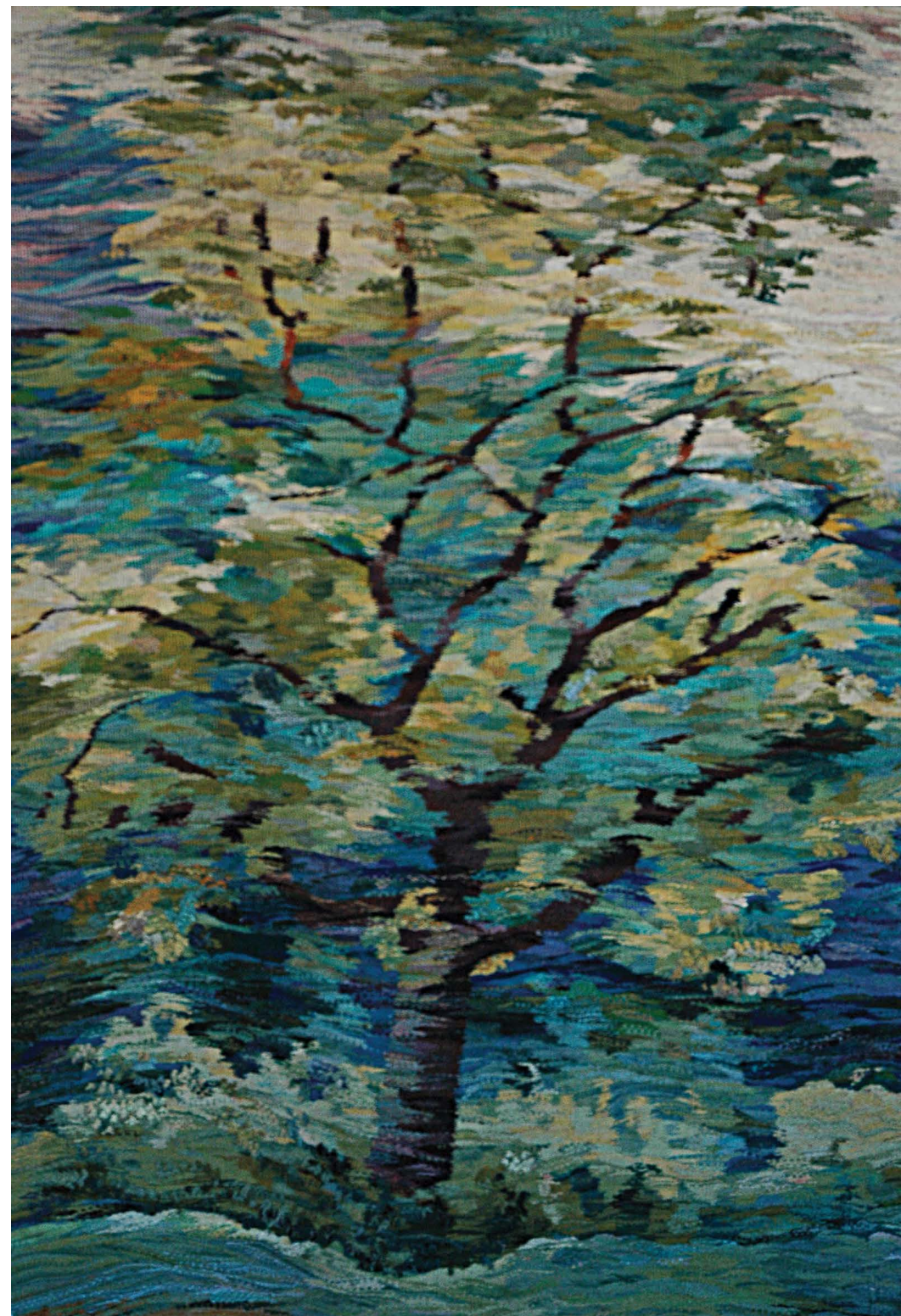
Biuro
Wystaw
Artystycznych
w Kielcach

**ZYTA
DOLEŻAL-SZEWCZYK**
DZIKIE DRZEWKO

typ: tkanina
rok powstania: 1983
materiał/technika:
wełna/gobelin
wym.: 150x100 cm
BWA nr inw. 390

ZYTA DOLEŻAL-SZEWCZYK [1917-2003]

Urodziła się w 1917 roku. Absolwentka Akademii Sztuk Pięknych w Krakowie. Była uczennicą Zdzisława Gedliczki. Wieloletni pedagog kieleckiego plastyka, gdzie współtworzyła i prowadziła pracownię tkacką. Uprawiała twórczość głównie w dziedzinie tkaniny artystycznej. Była współautorką (z Antonim Bieleckim) nieistniejącej już kurtyny dla kina Romantica w Kielcach.



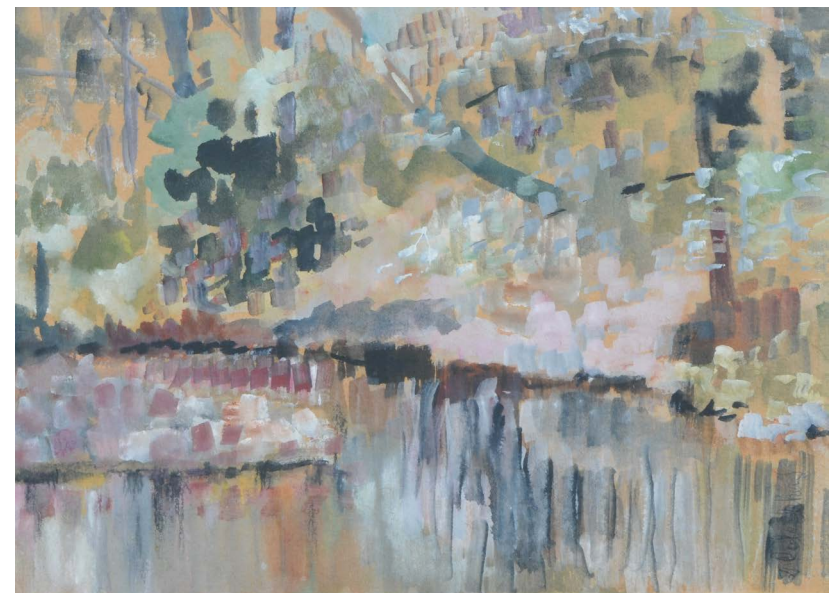


Łysica
b.r.
tkanina
250x150 cm
BWA nr inw. 416



Pejzaż Bałtowa
1985
akwarela, papier
21x29 cm
BWA nr inw. 616

Lubrzanka
1983
akwarela, papier
24x33 cm
BWA nr inw. 514



ZYTA
DOLEŻAL-SZEWCZYK