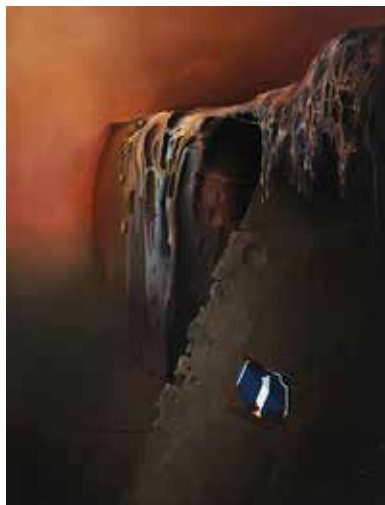




Ostatnia granica, 1986
olej, płótno, 80x60 cm
BWA nr inw. 619



Sosna, 1987
Olej, płótno, 120 x 84 cm
BWA nr inw. 660



XXX
olej, płótno, 81 x 61 cm
BWA nr inw. 705



Specjalny prostokąt
Olej, płótno, 86 x 121 cm
BWA nr inw. 706

SŁAWOMIR ANTOSZEWSKI

Ur. w 1956 r. w Kielcach. Zajmuje się rysunkiem i malarstwem sztalugowym. Udział w ważniejszych wystawach ogólnopolskich: Triennale Portretu Współczesnego w BWA w Radomiu, Biennale Małych Form Malarskich BWA w Toruniu (1987), „Arsenał” Warszawa (1988); „Surrealiści Polscy” Częstochowa (1995), XVIII Festiwal Polskiego Malarstwa Współczesnego, Szczecin (2000); IV i V Jesienny Salon Plastyki BWA w Ostrowcu Świętokrzyskim (1999, 2000 – wyróżnienie), Triennale Rysunku Współczesnego (Lubaczów, I nagroda). Wystawy i konkursy regionalne: „Przedwiośnie” BWA w Kielcach (od 1988, Grand Prix w 1996), poplenerowe BWA i doroczne ZPAP.



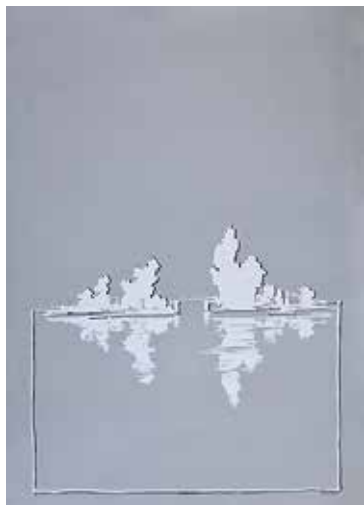
Wołanie do?!, 1988
olej, płótno, 81 x 73 cm
BWA nr inw. 748



Pola, 1988
olej, płótno, 65 x 81 cm
BWA nr inw. 757



Bez tytułu, 1989
Akryl, papier, 100x70 cm
BWA nr inw. BWA 844



Bez tytułu, 1989
Akryl, papier, 100x70 cm
BWA nr inw. BWA 845



Jakby most, 1989
Olej, płótno, 91 x 73 cm
BWA nr inw. 820



Z cyklu Teledysk, 1989
Olej, płótno, 90 x 71 cm
BWA nr inw. 796



Z cyklu: Teatr po drodze
1989, olej, płótno, 93x74 cm
BWA nr inw. 967



Z cyklu: Przedmioty o specjalnej wartości,
2010, olej, płótno, 81x100 cm
BWA nr inw. 1361