

TOMASZ DOMAŃSKI

L' amour sensuel ŻECHOWSKIEMU

11 lipca - 12 października 2014

NASZE CENTRUM POMPIDOU

BIURO WYSTAW ARTYSTYCZNYCH W KIELCACH



Tomasz Domański

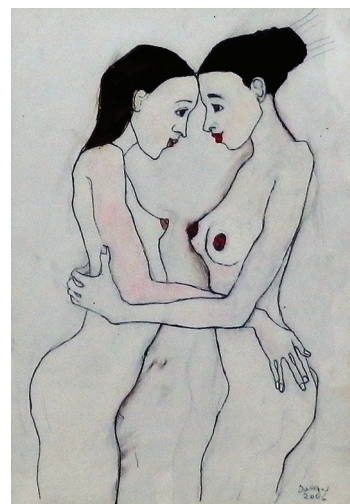
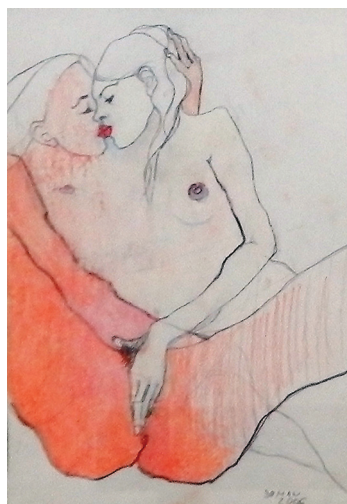
www.domanski.netarteria.pl

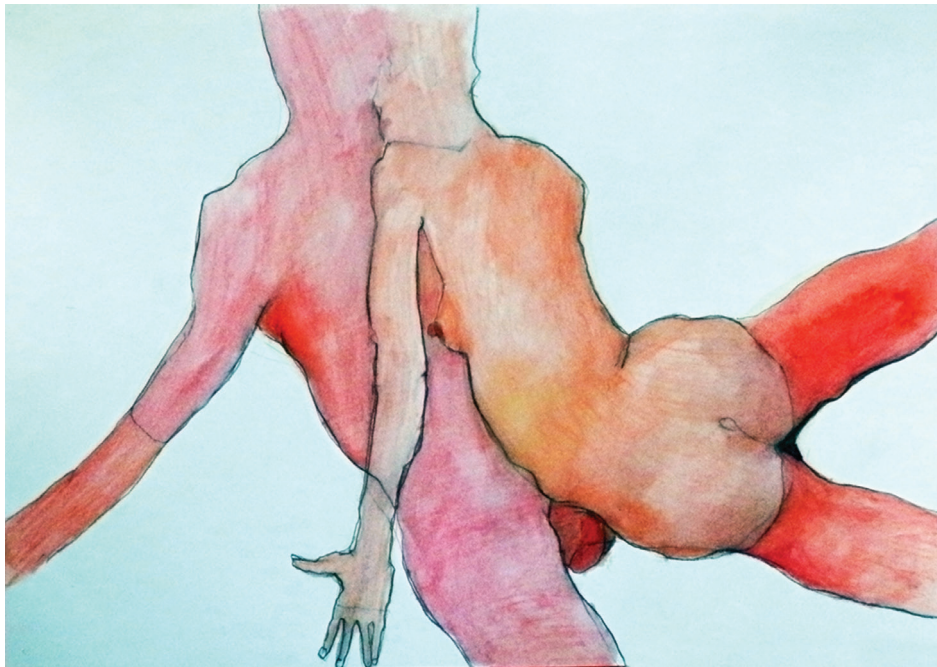
Tomasz Domański ur. 25. 03. 1962 r. w Giżycku. Studiował w latach 1988-1993 na Akademii Sztuk Pięknych we Wrocławiu. W 2003 uzyskał tytuł doktora w tejże uczelni. W 1995 r. przebywał na rocznym stypendium na uniwersytecie w Varanasi (Banaras Hindu University) w Indiach. W latach 2000-2004 pełnił funkcję członka Rady Programowej Centrum Rzeźby Polskiej w Orońsku. Czterokrotny stypendysta Ministra Kultury i Dziedzictwa Narodowego oraz wielu fundacji, m.in.: Pollock-Krasner z Nowego Jorku, Josepha Beuysa z Bazylei, Elizabeth Montag z Bonn. W roku 1997 reprezentował Polskę na IX Triennale Sztuki Współczesnej w New Delhi. Był także nominowany do „Paszportu” Polityki. Autor brał udział w 50 wystawach indywidualnych, m.in. w BWA w Kielcach, i w ponad 100 pokazach zbiorowych.

Erotyzm „Erotyków” jest tematem, z którym mierzą się artyści w głównym nurcie swojej twórczości jak Egon Schiele, mistrz miniaturowej intymności, August Rodin, doskonale ukazujący miękkość ciała, Francesco Clemente, prowadzący z niewiarygodnym wyczuciem odważne akwarele. Erotyki powstają też na „marginesie” zaangażowanej twórczości wielkich reformatorów, Joseph Beuys, dostrzegając w kobiecych aktach, uruchomienie „pozarozumowej potencji i energii” i w bogatej jego rysunkowej schedzie, pokazują część stanowiącą erotyki.

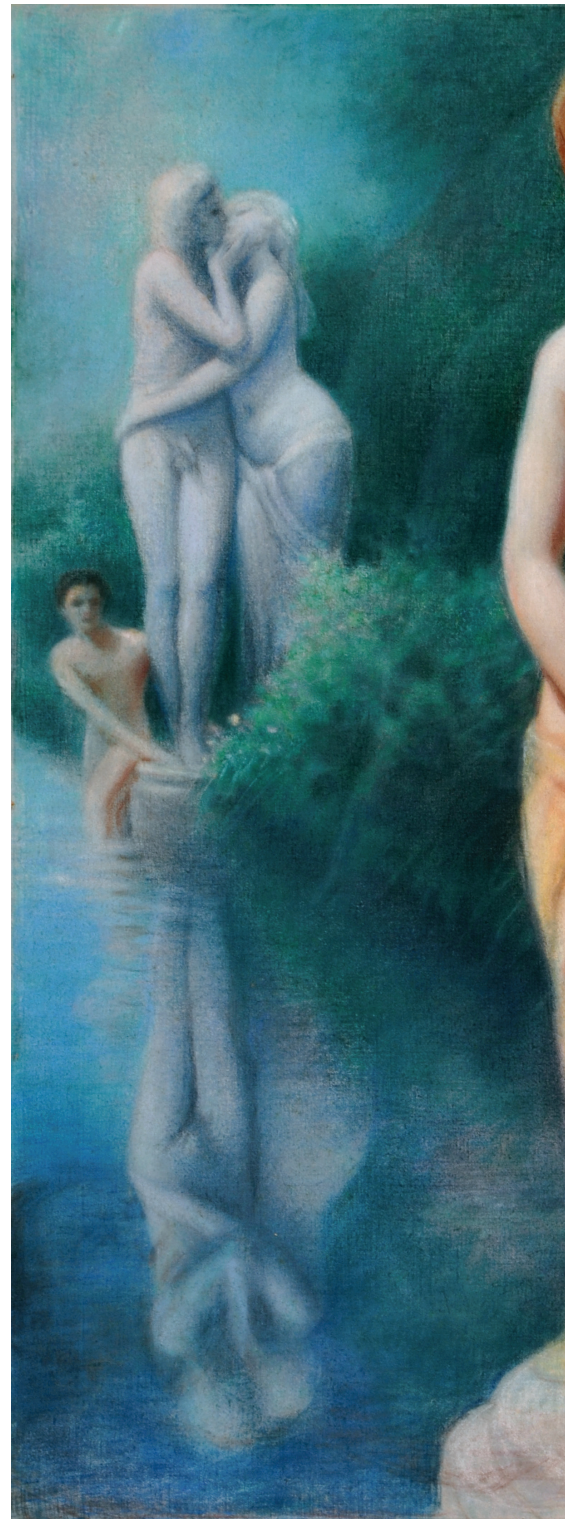
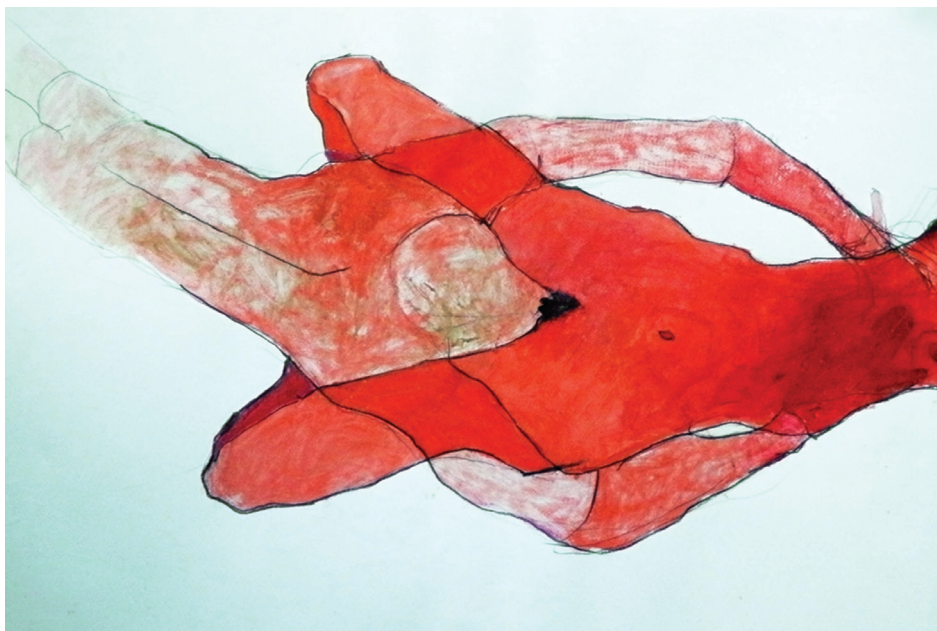
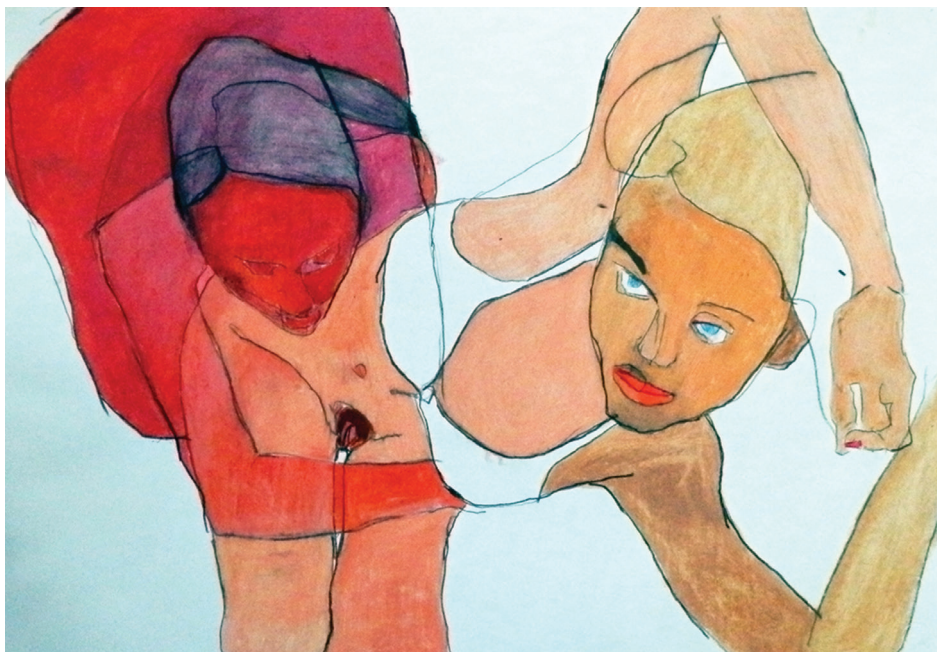
Powołując się na swoich antenatów chciałbym pokazać erotyki powstałe z potrzeby zmierzenia się z tematem, warsztatem, adoracją ciała, namietnością, kontry wobec przemijania. Gwasze i rysunki, które chciałem zaprezentować, realizuję od wielu lat, rysowanie człowieka ma znaczenie terapeutyczne, podobnie jak to miało miejsce w twórczości „ostatniego romantyka” w XX wieku Stefana Żechowskiego.

Tomasz Domański





Tomasz Domański, Z cyklu: *Erotyki*, rysunek
Stefan Żechowski, *Muza nad wodą*, pastel, 1975, BWA nr. inw. 233 >



STEFAN ŻECHOWSKI, artysta osobny, zawsze fascynował tych, którzy poszukiwali oparcia dla swojej indywidualności. Owiany legendą skandalisty twórcy m.in. śmiałych ilustracji do *Zmór* i *Motorów* – bulwersujących powieści Emila Zegadłowicza – a także licznych odważnych erotyków, poświęcił możliwą karierę, zaszczyty i pieniądze dla nieskrępowanej wolności dla swojej sztuki. W swojej samotni w Książu Wielkim żył jak chciał – i tworzył co chciał, nie oglądając się na artystyczne mody i obyczajową pruderię. Rzadko – i nie wszystko – wystawiał w galeriach. Więcej mogli zobaczyć ci, którzy odwiedzili go w pracowni i zdobyli jego zaufanie. Do takich Jego gości należeli do nich również



Sławomir Micek, *Akt*, rzeźba, brąz, kamień



Sławomir Micek, *Pieszczota*, rzeźba, brąz



Sławomir Micek, *Eunice*, rzeźba, brąz, granit

TOMASZ DOMAŃSKI i SŁAWOMIR MICEK. Obaj niezależnie, jako studenci wyższych uczelni artystycznych i młodzi artyści poszukujący dopiero swojej drogi, wybrali się do Książa i poznali osobiście Stefana Żechowskiego. Na obu, zarówno Jego osobowość jak i sztuka, wywarły ogromne wrażenie. Obaj również – podobnie jak czynił to Stefan Żechowski – część swojej twórczej energii poświęcają na tworzenie zmysłowej sztuki erotycznej.

I obaj – w kontekście Wielkiej Retrospektywy twórczości Stefana Żechowskiego w Muzeum Narodowym w Kielcach – zapragnęli ten rodzaj swoich dzieł zaprezentować i Jego pamięci taką wystawę zadedykować.

Stanisława Zacharko-Łagowska

SŁAWOMIR MICEK

11 lipca - 12 października 2014

NASZE CENTRUM POMPIDOU

BIURO WYSTAW ARTYSTYCZNYCH W KIELCACH

L' amour sensuel ŻECHOWSKIEMU



Sławomir Micek, *Afrodyta*, rzeźba, drewno

Sławomir Micek

artmicek@poczta.onet.pl

Urodził się 4 listopada 1956 w Dębicy. Studia: Akademia Sztuk Pięknych w Krakowie, Wydział Wzornictwa Przemysłowego, dyplom (1980). Od 1980 roku mieszka i tworzy w Kielcach. Członek Związku Artystów Rzeźbiarzy. Prowadzi własną pracownię i autorską galerię rzeźby w Kielcach przy ul. Maleckiego 6. Specjalizuje się w rzeźbie realizowanej w brązie i marmurze. Tworzy kompozycje w dużej skali do wnętrz architektonicznych oraz sytuacji plenerowych, jak również rzeźby kameralne. Ma na swoim koncie wiele realizacji na rzecz miasta w postaci rzeźb plenerowych, pomników, tablic i płaskorzeźb pamiątkowych oraz statuetek i medali okolicznościowych. Bierze udział w licznych konkursach i wystawach, ma na koncie kilka wystaw indywidualnych i liczne nagrody, w tym w konkursie „Przedwiośnie”. Wspiera liczne aukcje charytatywne – przekazując swoje prace.



BIURO WYSTAW ARTYSTYCZNYCH W KIELCACH
25-011 Kielce, ul. Kapitulna 2
Filia Galeria *Zielona*
28-100 Busko-Zdrój, ul. Mickiewicza 7

Dyrektor: *Stanisława Zacharko-Łagowska*

tel. +48 41 344 49 42
fax +48 41 344 27 51
www.bwakielce.art.pl
e-mail: sekretariat@bwakielce.art.pl

Wydawnictwo BWA w Kielcach
proj. *Monika Cybulska*



Sławomir Micek, *Kochankowie z Werony*, rzeźba, brąz



Sławomir Micek, *Foto Venus 3*, rzeźba, brąz, granit