

STANISŁAW DOMAGAŁA

W ZIELONYM LESIE

typ: płaskorzeźba

rok powstania: 1998

materiał/technika:

ceramika szklwiona/wypalanie

wym.: 30x38 cm

BWA nr inw. 1172



STANISŁAW DOMAGAŁA [1938-2006]

Urodzony 6 lutego 1938 w Grzybowie (pow. staszowski). Ceramik i rzeźbiarz, pedagog. Ukończył Państwowe Liceum Technik Plastycznych. Absolwent Państwowej Wyższej Szkoły Sztuk Plastycznych na wydziale ceramiki artystyczno-przemysłowej we Wrocławiu. Dyplom z wyróżnieniem uzyskał w pracowni prof. Rudolfa Krzywca w 1963 roku. Współpracował z przemysłem ceramicznym w zakresie projektowania nowych form, dekoracji oraz organizacji wzornictwa przemysłowego. Od 1991 roku był nauczycielem ceramiki artystycznej w kieleckim plastyku. Uprawiał ceramikę artystyczną, rzeźbę, rysunek, malar-

stwo oraz konserwację rzeźby i ceramiki. Brał udział w międzynarodowych i ogólnopolskich wystawach zbiorowych. Prace w zbiorach Muzeum Łazienki Królewskie w Warszawie. Wybrane wystawy indywidualne: 1981 – Klub Międzynarodowej Prasy i Książki w Kielcach 1997 i 1998 – Zespół Państwowych Szkół Plastycznych w Kielcach 1997 – Biuro Wystaw Artystycznych w Kielcach 1998 – Galeria „Zielona” (Busko-Zdrój) 1998 i 2001 – Dom Środowisk Twórczych – Pałac Tomasza Zielińskiego w Kielcach 1999 – Muzeum Ziemi Staszowskiej

2000 – Kieleckie Centrum Kultury 2001 – Parczewski Dom Kultury. Nagrody i wyróżnienia: 1993 – Laureat I nagrody w konkursie na logo Zjednoczenia Przemysłu Szklarskiego i Ceramicznego „VITROCER” w Warszawie 1984 – nagroda w ogólnopolskim konkursie „Pamiętka z Gniezna” 1983 – wyróżnienia w ogólnopolskim konkursie rysunku i grafiki „Słubice’83” 1981 – nagroda wojewody kieleckiego w konkursie „Przedwiośnie 6” 1981 – I nagroda w konkursie na medal Związku Polskich Artystów Plastyków, Oddział Kielce 1998 – nagroda dyrektora Zespołu

Państwowych Szkół Plastycznych w Kielcach. Odznaczenia: Medal 40-lecia PRL, złota odznaka Stowarzyszenia Inżynierów i Techników Przemysłu Materiałów Budowlanych.

Zobacz:
<https://www.lazienki-krolewskie.pl/pl/katalog/obiekty/lkr-1132>

Źródło:
http://pik.kielce.pl/ludzie-kultury/sztuki_plastyczne/10718-domagala-stanislaw.html
http://www.palacykielinskiego.pl/strona_www/archiw/zpap/artysci.html
<http://ceramikonpl.blogspot.com/p/d.html>



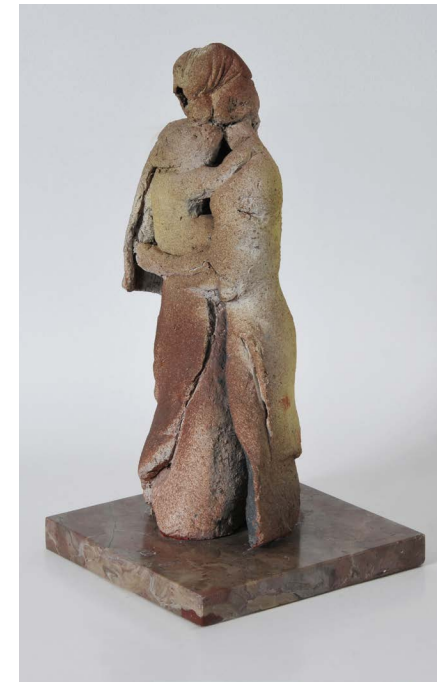
Biuro
Wystaw
Artystycznych
w Kielcach

**STANISŁAW
DOMAGAŁA**



Kolorowa ziemia, kolorowe drzewa
2002
ceramika szklwiona
2 szt. 36x15 cm
BWA nr inw. 1202

My
1998
ceramika, marmur
38 cm
BWA nr inw. 1171



Barek – ryba
b.r.
ceramika szklwiona
48x83 cm
BWA nr inw. 1157



**STANISŁAW
DOMAGAŁA**

Pińczów – św. Anna
2000
rysunek, ceramika
25x20 cm
BWA nr inw. 1192



Drzewa
2000
rysunek, ceramika
25x20 cm
BWA nr inw. 1193