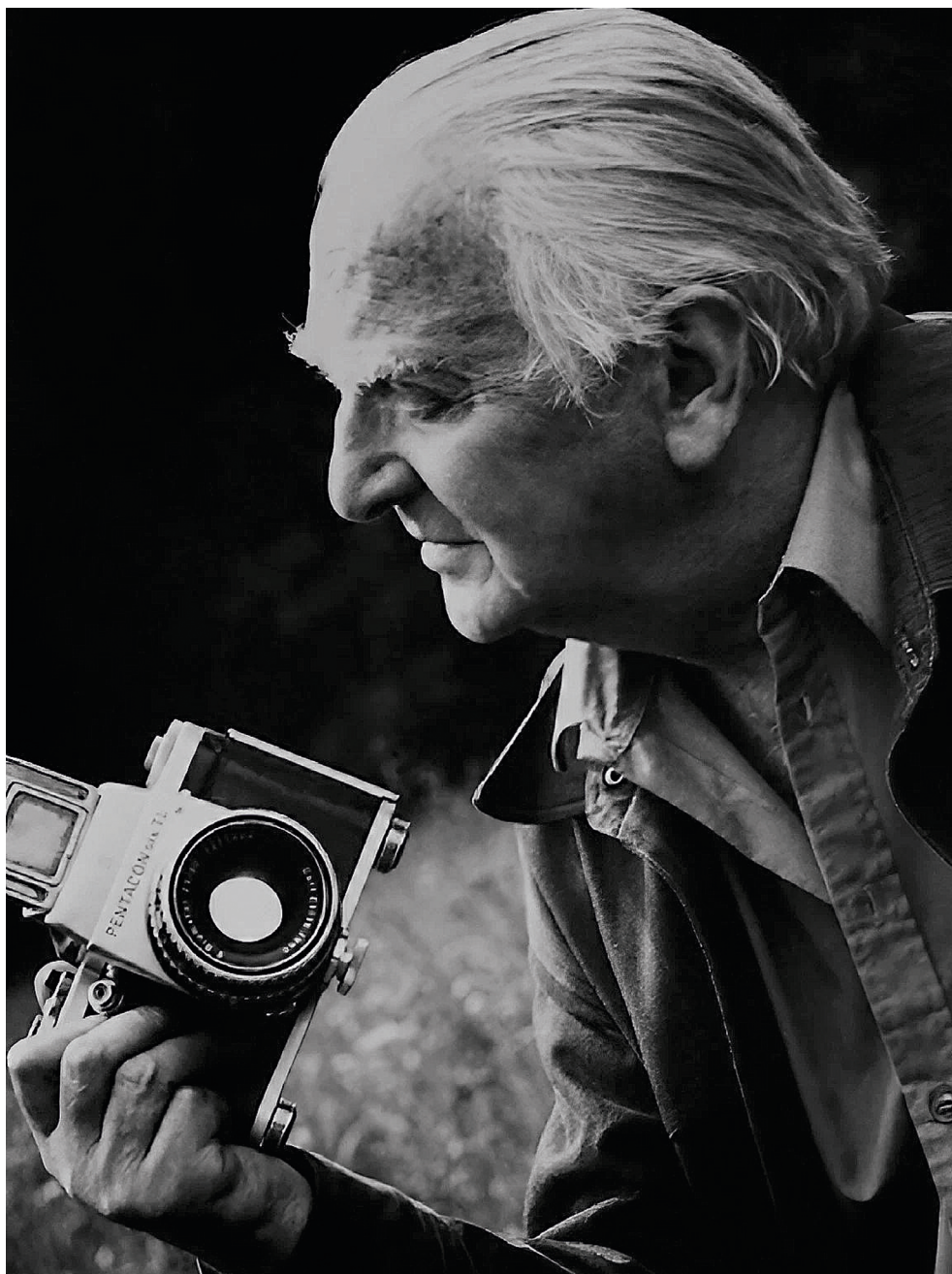




**FOTO
PERYFERIE
FESTIWAL**



Biuro
Wystaw
Artystycznych
w Kielcach



**ANOTHER VISION OF A WOMAN
EDWARD HARTWIG (1909 - 2003)**

Fot. Paweł Pierściński

LFS
ART GALLERY



EDWARD
HARTWIG
FOUNDATION

**BIURO WYSTAW ARTYSTYCZNYCH W KIELCACH
FUNDACJA IM. KIELECKIEJ SZKOŁY KRAJOBRAZU**

przewodnicząca Rady Fundacji Małgorzata Sajkiewicz-Kręt
kurator Festiwalu – Stanisława Zacharko-Łagowska
prezes Fundacji – Katarzyna Samczyńska

kuratorzy wystawy:
Danuta Hartwig-Saulewicz
Anna Mielech
Stan Atava
Mirośław Sobolak

zapraszają na wernisaż

EDWARD HARTWIG
(1909 – 2003)

ANOTHER VISION OF A WOMAN

26 KWIETNIA 2024

piątek / g. **18** /wstęp wolny/

BWA w Kielcach | Galeria Mała
ul. Kapitulna 2, 25-011 Kielce
www.bwakielce.art.pl / e-sklep: bwakielce.pl



FOTO
PERYFERIE
FESTIWAL



Fundacja
im. Kieleckiej Szkoły
Krajobrazu



Kielce



Biuro
Wystaw
Artystycznych
w Kielcach



wystawa **26.04 – 07.06.2024**
BIURO WYSTAW ARTYSTYCZNYCH W KIELCACH
Galeria MAŁA



Biuro
Wystaw
Artystycznych
w Kielcach

EDWARD HARTWIG (1909 – 2003)

Współzałożyciel Polskiego Związku Fotografików.

Wyróżniony tytułem HONORARY EXCELLENT FIAP (FEDERATION INTERNATIONALE de l'ART PHOTOGRAPHIQUE). Był członkiem Międzynarodowej Komisji Artystycznej tej organizacji.

Uczestniczył w 1969 r. w wystawie w Wiedniu z okazji 130 rocznicy zgłoszenia przez Louisa DAGUERRE wynalazku fotografii oraz w zorganizowanej w 1975 r. międzynarodowej wystawie fotograficznej „10 Fotografów Świata w Padwie”. Allan Porter (wydawca i redaktor naczelny prestiżowego czasopisma Camera) określił Edwarda Hartwiga, przedstawicielem najwybitniejszych twórców fotografii na świecie.

Prace Edwarda Hartwiga znajdują się w kolekcjach fotograficznych w kraju i za granicą, m.in.:

- MUZEUM NARODOWE W WARSZAWIE
- MURRAY FRBES COLLECTION, CAMBRIDGE
- MUSEUM of FINE ARTS, HOUSTON
- NAVIGATOR FOUNDATION, BOSTON
- ISRAEL MUSEUM, TEL AWIW
- VICTORIA&ALBERT MUSEUM, LONDON.

Proszę zeskanować kod QR lub otworzyć link:
<https://vimeo.com/877850412>

