



FOTO
PERYFERIE
FESTIWAL



Biuro
Wystaw
Artystycznych
w Kielcach



DOROTA ŚWIDZIŃSKA
Chwile

Wystawy III Festiwalu Fotograficznego FOTOPERYFERIE:

Biuro Wystaw Artystycznych w Kielcach – Galeria GÓRNA
– od 26.04 – 23.05.2024
Dorota Świdzińska – CHWILE

Biuro Wystaw Artystycznych w Kielcach – Galeria MAŁA
– od 26.04 – 07.06.2024
Edward Hartwig ANOTHER VISION OF A WOMAN

Biuro Wystaw Artystycznych w Kielcach – Galeria DOLNA
– od 28.04 – 07.06.2024
PRZEGLĄD FOTOGRAFII W TECHNIKACH DAWNYCH I ALTERNATYWNYCH

Muzeum Historii Kielc / PLAC ARTYSTÓW – wystawa plenerowa
– od 26.04 – 07.06.2024
– Świętokrzyskie drogi w fotografii artystów Kieleckiej Szkoły Krajobrazu –
(fotografie ze zbiorów BWA w Kielcach)

Dom Środowisk Twórczych – Pałac Tomasza Zielińskiego – Galeria
– od 06.05 – 26.05.2024
– Magdalena Wdowicz-Wierzbowska MARIA | BALBINA | MARIA | MAGDALENA
(fotografia – wystawa indywidualna)

Biuro Wystaw Artystycznych w Kielcach Galeria GÓRNA
– od 25.05 – 07.06.2024
Ryszard Horowitz – FOTOKOMPOZYCJE

wystawa **26.04 – 23.05.2024**
BIURO WYSTAW ARTYSTYCZNYCH W KIELCACH
Galeria GÓRNA



DOROTA ŚWIDZIŃSKA
Chwile

FUNDACJA IM. KIELECKIEJ SZKOŁY KRAJOBRAZU

BIURO WYSTAW ARTYSTYCZNYCH W KIELCACH

KIELCE 2024

- Projekt artystyczny: Sąsiadki, Galeria nad Wisłą, Toruń. 2010 r.
- Projekt artystyczny Hand Made, Muzeum Rzeźby im. Alfonsa Karnego, oddział Muzeum Podlaskiego, Białystok, 2011 r.
- Projekt artystyczny Zapach Kobiety Galeria im. Sleńdzińskich, Białystok, 2012 r.
- Happening Czas Zatrzymany Galeria im. Sleńdzińskich, Białystok, 2012 r.
- Projekt artystyczny Dzienniczek Galeria Scena, Koszalin, 2013 r.
- Wystawa przekrojowa towarzysząca otwarciu przewodu doktorskiego Galeria Zajezdnia, Lublin, 2013 r.
- Wystawa malarstwa, grafiki i rzeźby grupy twórczej OtwARTa Grupa, Galeria TPSP „Przy Bramie”, Lublin, 2013 r.
- Projekt artystyczny ON Dom Muz, Toruń, 2013 r.
- Projekt artystyczny Przemijanie, Galeria Biblioteki PTTK, Warszawa, 2013r.
- Projekt artystyczny Oczekiwanie, Galeria Wschodnia, Łódź, 2014r.
- Projekt artystyczny Orszak, Galeria Manhattan, Łódź, 2014r.
- Projekt artystyczny Marylin , Galeria Nowe Skrzydło, Białystok, 2014 r.
- Projekt artystyczny...wola Twoja, Galeria Zajezdnia, Lublin, 2015 r.
- Projekt artystyczny W stronę lasu, Galeria Obok, Białowieża, 2015 r.
- Projekt artystyczny Archiwum, Galeria Wozownia, Toruń, 2016 r.
- Projekt artystyczny Marilyn byłaby jedną z nas, Galeria Manhattan, Łódź, 2016r.
- Projekt artystyczny 25 lat Galerii nad Wisłą, Galeria ZPAP, Toruń, 2016r.
- Projekt artystyczny Spacer, Galeria Nowe Skrzydło, UwB, Białystok, 2017r.
- Wystawa prac towarzysząca XIII Międzynarodowej Konferencji „Życiodajna Śmierć – pamięci Elizabeth Kubler-Ross” ,2018 r.
- wystawa „Sens i bezsens”, Białowieża, 2018 r.
- Projekt artystyczny „Samo życie”, Galeria BWA Sanok, 2018 r.
- XII Festiwal Performance Koło Czasu/ Ad Astra, Galeria ZPAP, Toruń, 2018 r.
- Projekt artystyczny, Czyste, Galeria ZPAP, Toruń, 2022 r.
- XIII Festiwal Performance Koło Czasu / Ad Astra, Galeria ZPAP, Toruń, 2023 r.
- Projekt artystyczny Lustro, Galeria Nowe Skrzydło, UwB, Białystok, 2024 r.



DOROTA ŚWIDZIŃSKA

Doktor sztuki w Zakładzie Edukacji Artystycznej, Katedra Pedagogiki Specjalnej i Działań Twórczych, Wydział Nauk o Edukacji Uniwersytetu w Białymstoku. Działania w zakresie sztuk wizualnych: malarstwo, instalacje, zapisy wideo oraz akcje artystyczne.

DOROTA ŚWIDZIŃSKA

„Chwile”

Wiek sędziwy to szczególny okres w życiu człowieka. Świat szeroki, wielowątkowy, nieograniczony zawęża się powoli lecz nieodwracalnie do niezbędnego minimum. Tak w postrzeganiu i rozumieniu otoczenia jak i własnego terytorium.

Przychodzi moment, kiedy stary człowiek przestaje interesować się światem. Opuszczająca go energia musi jeszcze wystarczyć do utrzymania podstawowych czynności pozwalających mu trwać nadal. To czas, w którym najważniejszą rzeczą w życiu człowieka staje się samo życie. Słabnące zmysły zawodzą. Babcia już nas nie rozumie, nie słyszy co do niej mówimy. Patrzy, lecz nie poznaje. W jej oczach coraz częściej pojawia się lęk. Zaczyna bać się najbliższych. Zdajemy sobie sprawę, że nie może już zostać sama.

To czas, w którym pojęcie ludzkiej godności nabiera szczególnego znaczenia.

Głównym obszarem moich zainteresowań twórczych jest schyłek życia kobiety, czas jej biologicznego i emocjonalnego wygasania, przygotowywania się człowieka do odchodzenia. Szczególnie zajmuje mnie miejsce kobiety sędziwej we współczesnym społeczeństwie oraz to, jakie pełni w nim funkcje. W swojej pracy artystycznej wypowiadam się za pomocą realizacji multimedialnych, sztuki akcji oraz malarstwa.

Wystawa w BWA w Kielcach jest częścią projektu w procesie, zapoczątkowanego w 2010 r w Galerii nad Wisłą w Toruniu.



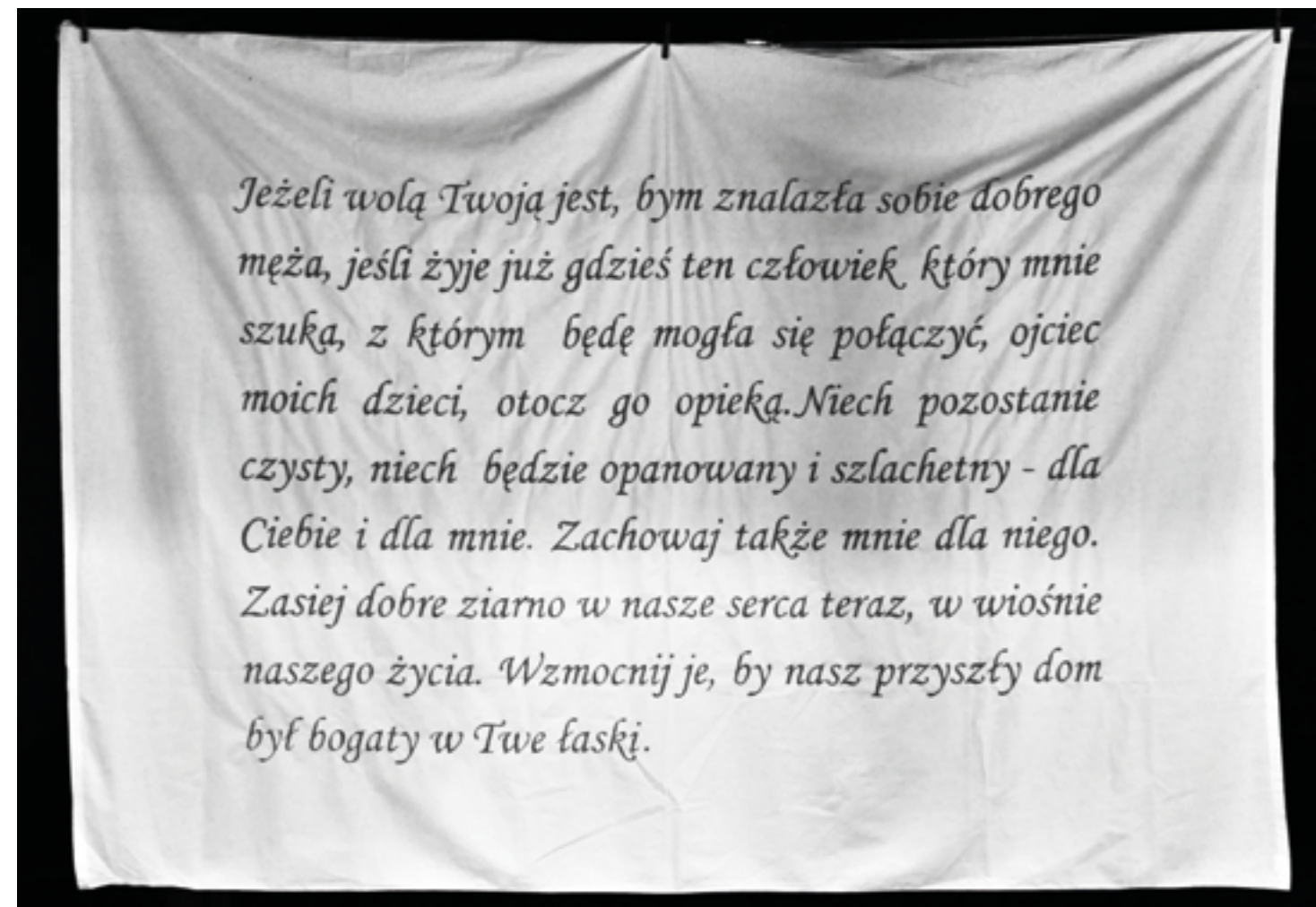
MODLITEWNIK
B. R.



MATKA
2023



ORSZAK
2014



HAFT
2011



ON 1
2013



ON 2
2013



ON 3
2013



ON 4
2013



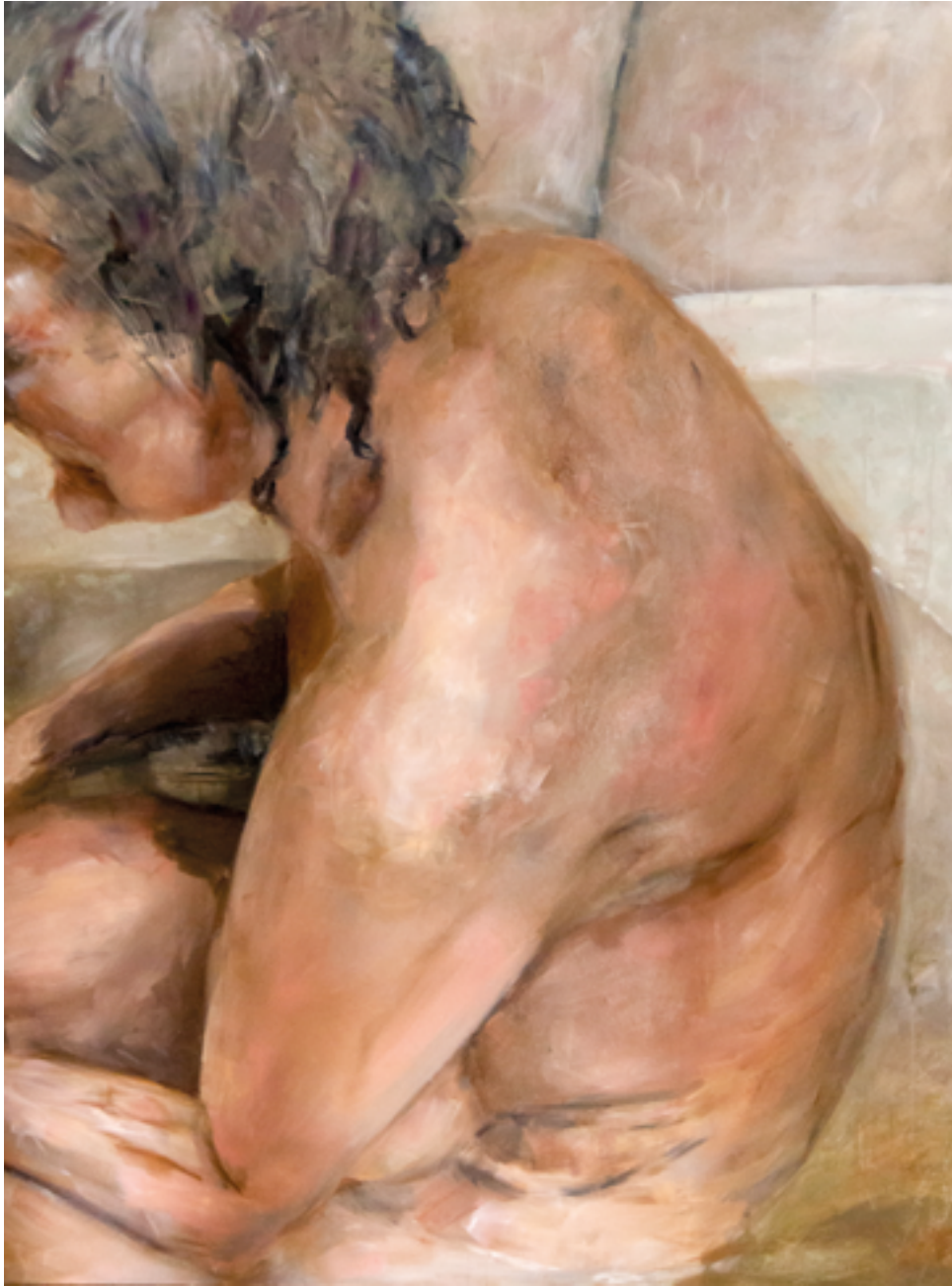
ON 5
2013



ON 6
2013

ON 7
2013





PLECY
2022



WANNA
2022

LUSTRO
2023





TWARZ 1, 2
2021





**STOPKLATKA
MATKA**
2015



SĄSIADKI
2010



SĄSIADKI
2010



SĄSIADKI
2010



SĄSIADKI
2010



MARILYN BYŁABY JEDNĄ Z NAS
2016

ISBN 978-83-971680-0-8
9 788397 168008

Organizatorzy

FUNDACJA IM. KIELECKIEJ SZKOŁY KRAJOBRAZU

ul. Kapitulna 2, 25-011 Kielce
m. 883 693 023
www.fundacijaimksk.pl / e-mail: kskfundacja@gmail.com

BIURO WYSTAW ARTYSTYCZNYCH W KIELCACH

Kurator III Festiwalu Fotografii Fotoperyferie: Stanisława Zacharko-Łągowska
ul. Kapitulna 2, 25-011 Kielce
t. 41 367 64 47 / fax 41 367 69 83
www.bwakielce.art.pl / e-mail: sekretariat@bwakielce.art.pl